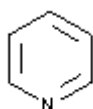


**PRODUCT CODE: 481457****Pyridine dry (max. 0.01% water) , ACS** C_5H_5N C_5H_5N 

M.= 79,10

CAS [110-86-1]

EINECS 203-809-9

TARIC 2933 31 00 00

PHYSICAL DATA: liquid, Clear, Colourless, Miscible with water • D 20/4 0,9827 • M.P.: -41,6 °C • B.P.: 115,2 °C • pH(15g/l)8,5 • n_{20/D} : 1,5092 • Flash P.:17 °C • Ign. T.:550 °C • Vap. press. (20 °C) 20 hPa • Viscosity 20 °C 0,95 mPa.s • D. M. 20 °C 2,2 Debye • Dielec. constant 25 °C 12,3 • Evap. number (DIN 53170) 12,7 • Satur. conc. 20 °C 65 g/m³ • Expl. limit 1,7 %(V) 10,6 %(V) •

BIBLIOGRAPHY: Merck Index **12**, 8.153 13, 8.060 Sax **POP**250 • Safety **2** , **2989 D** • Kühn-Birett **P** 44 • Beilstein **20** , **181 I** , **54 II** , **96 III/IV**, **2205** • BRN 103233 • Fieser **1958** **2349** **4414** **6497** **11448** **12416** • ACS **XI** •

HAZARDOUS: C.E: 613-002-00-7 • RTECS: UR 8400000 • LD L0 gpg 4g/Kg • LD50 oral rat 891 mg/kg • LC L0 inh rat 4000 ppm / 4h • LD50 skn rbt 1.121 mg/kg • VLA-ED 5 ppm 15 mg/m³



H: H225 • H332 • H312 • H302 •

P: P210 • P233 • P240 • P241 • P242 • P501 • P243 • P261 • P264 • P270 • P271 • P280 • P301+P312 • P302+P352 • P303+P361+P353 • P304+P340 • P312 • P322 • P330 • P363 • P370+P378 • P403+P235 •

TRANSPORT REGULATIONS: UN: 1282 • ADR: 3/II • IMDG: 3/II • IATA: 3/II • PAX: 353 • CAO: 364 • (D/E) •

WEIGHT/VOLUME INFORMATION: 1l~0,982 kg 1kg~1,018 l

SPECIFICATIONS:

| | |
|----------------------|----------------|
| Minimum assay (G.C.) | 99,5% |
| Identity : | |
| Identity | IR passes test |
| Density at 20/4 | 0,981-0,982 |

Maximum limit of impurities

| | |
|------------------------------------|-------------|
| APHA colour | 10 |
| Insoluble matter in H2O | passes test |
| Non-volatile matter | 0,001 % |
| Reducing substance to KMnO4 (as O) | 0,0005 % |
| Chloride (Cl) | 0,001% |
| Sulfate (SO4) | 0,001% |
| Ammonia (NH3) | 0,002% |
| Piperidine (G.C.) | 0,01% |
| 2-Methylpyridine (G.C.) | 0,1% |
| Water (H2O) | 0,01 % |

Metals by ICP [in mg/Kg (ppm)]

| | |
|----|------|
| Ag | 0,05 |
| Al | 0,5 |
| As | 0,05 |
| Au | 0,05 |
| B | 0,02 |
| Ba | 0,1 |
| Be | 0,02 |
| Bi | 0,05 |
| Ca | 0,5 |
| Cd | 0,05 |
| Co | 0,02 |
| Cr | 0,02 |
| Cu | 0,02 |
| Fe | 0,1 |
| Ga | 0,02 |
| Ge | 0,05 |
| Hg | 0,05 |
| In | 0,05 |
| K | 0,1 |
| Li | 0,05 |
| Mg | 0,1 |
| Mn | 0,02 |
| Mo | 0,02 |
| Na | 0,5 |
| Ni | 0,02 |
| P | 0,2 |
| Pb | 0,1 |
| Pt | 0,02 |
| S | 0,2 |
| Sb | 0,02 |
| Si | 0,2 |
| Sn | 0,1 |
| Sr | 0,2 |
| Ti | 0,02 |
| Tl | 0,02 |
| V | 0,02 |
| Zn | 0,1 |
| Zr | 0,02 |

Ed.: 3 . Vig.: 15.01.2011 .

Prod.: 481457